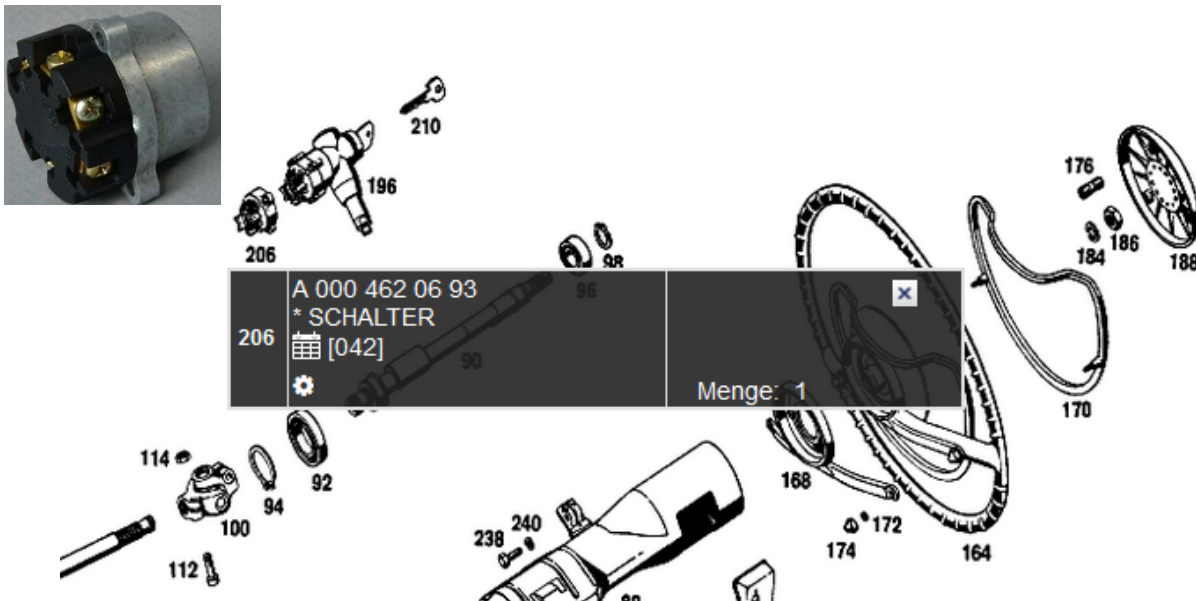
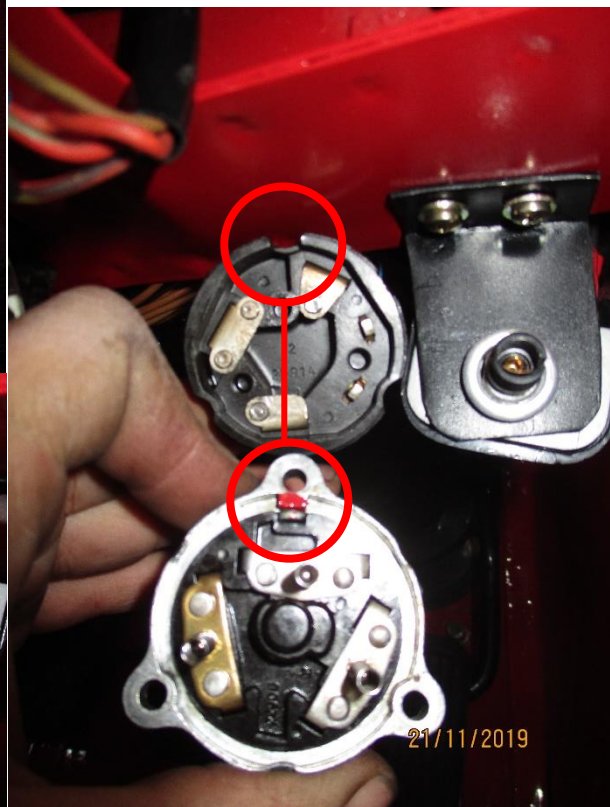
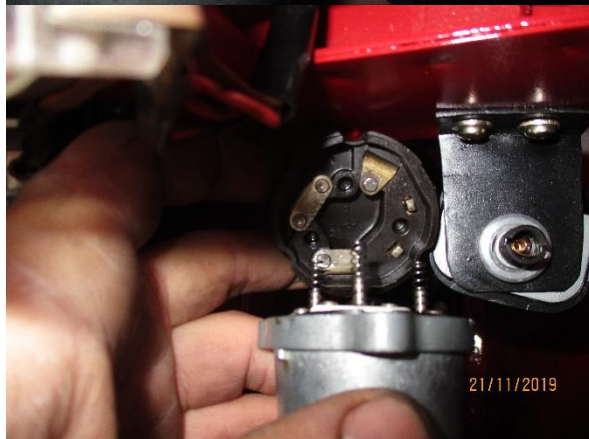
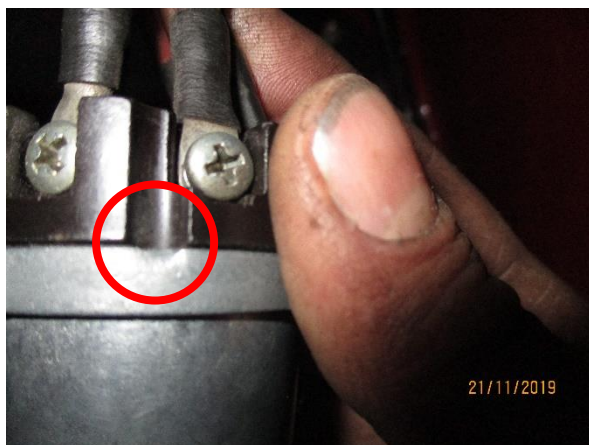


Dies ist **keine Reparaturanleitung** sondern nur eine Dokumentation des **Aufbaus des Schalters des Zündschlosses** eines W113 / 230 SL (MB A 000 462 06 93) – Zündschloss und Schalter mit Einführung Sicherheitslenksäule geändert (ab 250 SL mit GF ...2979)



Schalter ist zweiteilig – das Plastikteil (Anschlüsse der Leitungen) und Metallteil (eigentlicher Schalter) sind zusammengesteckt und an 3 Stellen verpresst. **Plastikteil kann brechen oder die Verpressung wird locker** – beides führt dazu das Stromfluss (zeitweise) unterbrochen wird, insbesondere in der Stellung „2“ – Zündung AN-.



Der eigentliche Ausbau ist an anderer Stelle bereits dokumentiert.

Die rote Markierungen wurden von mir angebracht, um die neuralgischen Punkte zu verdeutlichen.

Mein Problem war ein Wackler zwischen Plastik- und Metallteil. Plastikteil habe ich erstmal eingebaut gelassen. Musste ich dann aber doch ausbauen, um die beiden Teile neu zu verpressen.

Die beiden Teile ließen sich durch vorsichtiges Schraubenzieherhebeln trennen, wenn nicht gar durch die bloßen Hände – wahrscheinlich ein Zeichen für den Defekt.

Übersicht:



Zusammenbau (bisschen Dauerfett an die beweglichen Teile):

